

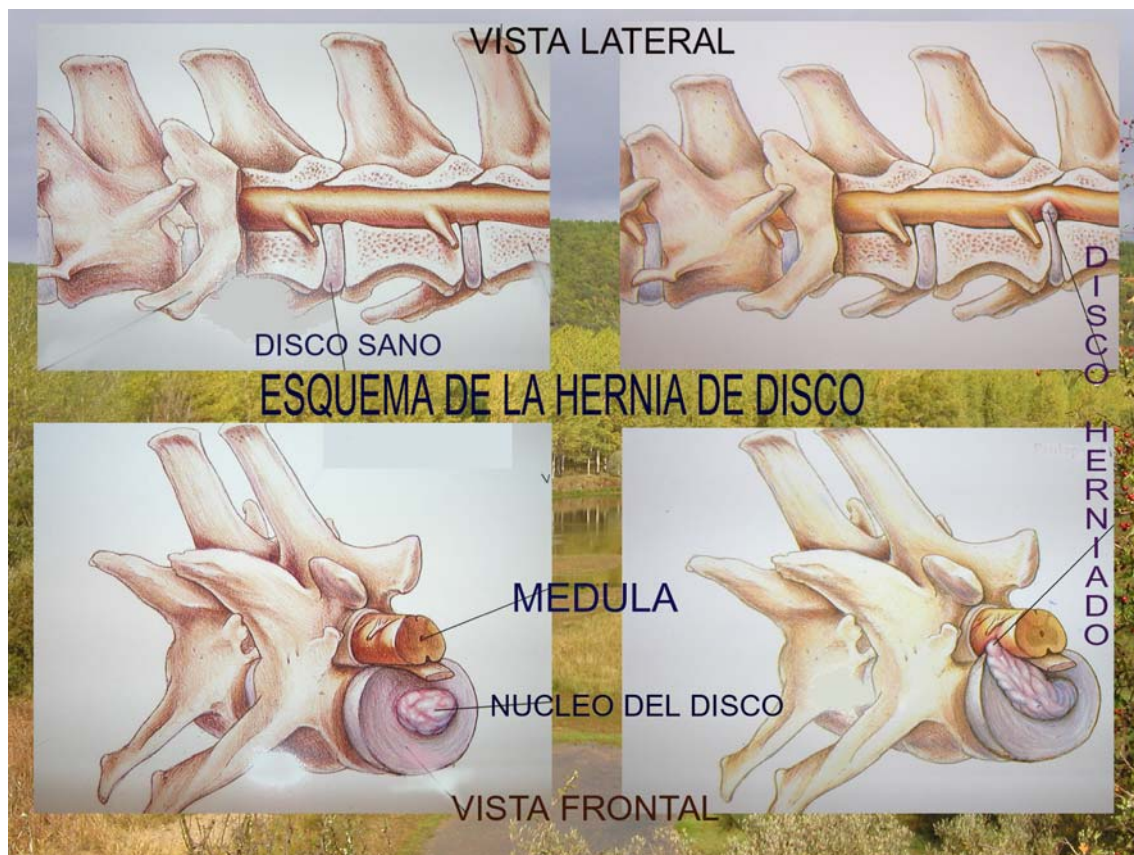
La Hernia de Disco

La **Hernia de disco**, o también llamada por algunos autores "el mal del teckel" es una patología producida por un desplazamiento dorsal del disco intervertebral, lo que conlleva una compresión de la médula espinal o de sus raíces nerviosas.

¿Qué es un disco intervertebral? Es como una almohadilla que hay entre vértebra y vértebra, y sirve para amortiguar el rozamiento entre ellas.

La **Médula espinal**, es como un "cordón informático" en el que están incluida toda la información nerviosa y del que salen todas las raíces nerviosas, que se distribuyen por todo el cuerpo. La médula circula por el interior de la columna vertebral.

¿Por qué se produce una hernia discal? Generalmente, está producido por un traumatismo o un gran esfuerzo, pero hay algunas razas como el



teckel o el cocker que sus discos intervertebrales tiene tendencia a degenerarse a partir de los 8 meses de edad, con lo que el disco perderá su

elasticidad y se puede producir una hernia con mucha más facilidad a partir de los 4 años, es decir en un animal joven.

¿Que Síntomas tiene? Los síntomas son variados, y depende del grado de compresión de la médula, o sea del desplazamiento del disco, pueden ser leves aunque llamativos, en este caso el animal presentara dolor adoptando posiciones encorvadas y antialgidas, evitando en lo posible los movimientos. Pero los síntomas pueden ser mas graves produciéndose una parexia (semiparalisis), con perdida de fuerza y sensibilidad en los miembros o una parálisis total. Paraplejía, si es de los miembros posteriores y tetraplegia si es de los cuatro miembros, en ocasiones aunque con menos frecuencia los síntomas pueden darse solo en un miembro o en los dos miembros de un mismo lado.

¿Cómo se Diagnostica? Los Síntomas, la edad, la raza y la forma de aparición son bastante significativos para sospechar esta lesión. La Exploración neurológica, valorando los reflejos y la sensibilidad, nos indicará la gravedad de la lesión, pero las radiografías y/o la resonancia magnética, nos confirmará el diagnóstico

¿Tiene tratamiento?, La hernia disco en los perros, desde hace ya más de una década, no solo se puede tratar, si no que se puede curar. Si los síntomas no son muy graves, se puede intentar un tratamiento medico con antiinflamatorios y reposo, pero cuando los síntomas son graves, con parexia o paralisis hay que recurrir a la cirugía, teniendo en cuenta que no se debe dejar pasar mucho tiempo, por que la recuperación será mucho más lenta y menos efectiva, debido a la degeneración del sistema nervioso por la compresión prolongada, así como la atrofia muscular producida por la inactividad. Además de otros problemas secundarios debido a la parálisis adyacente de órganos tales como el intestino y la vejiga de la orina, con lo que el animal tendrá retención fecal y urinaria.

Para proceder a la cirugía deberemos tener un diagnóstico preciso y eso solo se conseguirá con una radiografía de contraste, llamada mielografía. Esta



técnica radiológica consiste en introducir un contraste en el canal medular, el cual rodeará la medula y podremos apreciar estrechamientos o elevaciones en la columna del contraste debido al desplazamiento del disco

intervertebral. Esta prueba requiere una anestesia general y una especialización en la técnica, pues tendremos que introducir una ajuga entre las vertebrae, y dejarla alojada justo encima de la médula a 1mm, pues si "pincharamos" la médula podríamos producir una lesión mayor a la enfermedad que la produce

La resonancia magnética (RM) aporta diagnósticos claros y decisivos sin la necesidad de recurrir a contrastes, el inconveniente es el precio y la dificultad de disponer del aparato.

Julio Rueda Hernanz

Centros de Urgencias Veterinarias de Madrid

Pº Reina Cristina 11 y Bravo Murillo 84